

# Subdirección de Supervisión de los Servicios de Salud del Régimen de Protección Social en Salud de Nuevo León

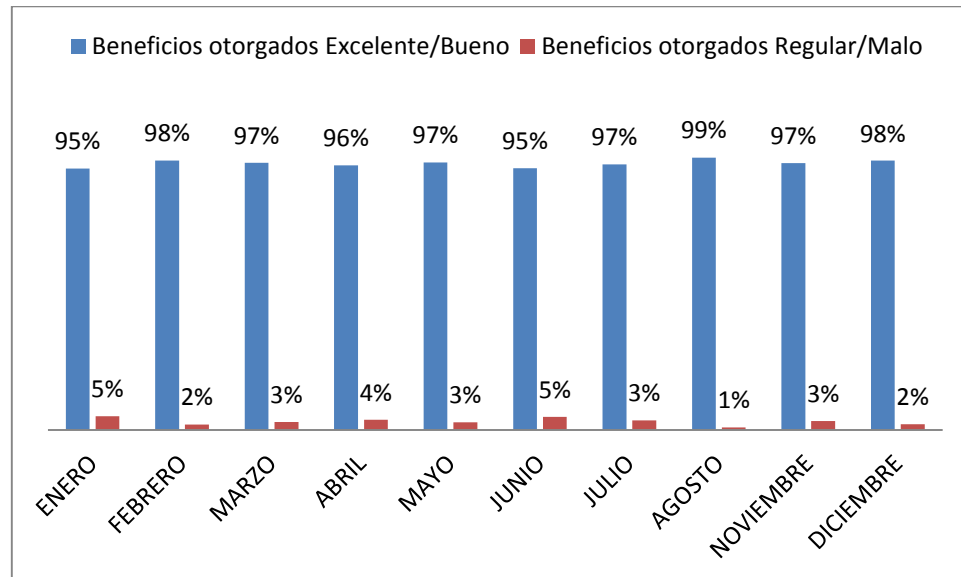
Reporte Enero-Diciembre 2016

## PRESENTACIÓN

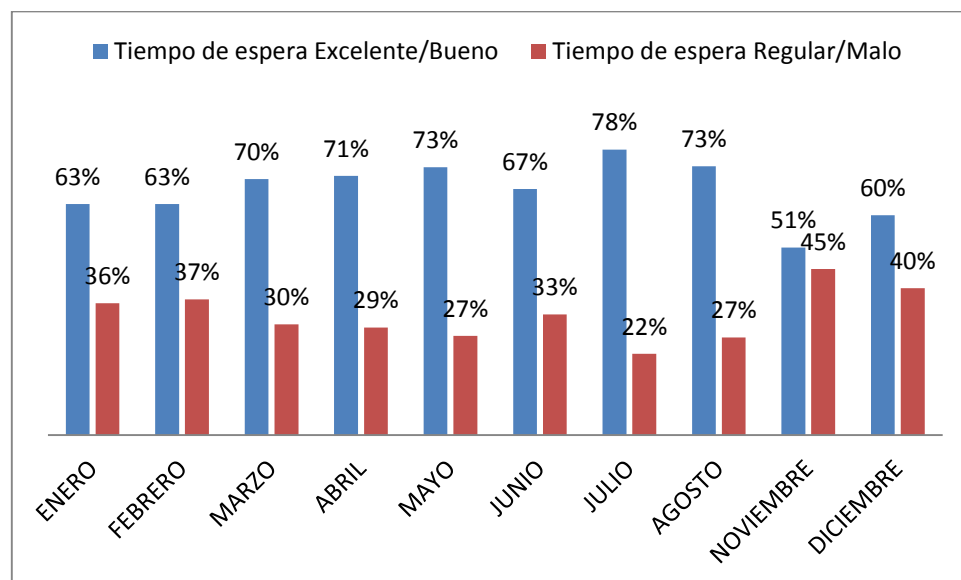
Con el fin de mantener actualizada la información obtenida a través de los prestadores de Servicios del Régimen de Protección Social en Salud, se presenta a continuación los resultados de las Encuestas de Satisfacción que realizan los Gestores de Seguro Popular tanto Fijos (GSPF) así como los Gestores de Seguro Popular Itinerantes (GSPI).

## Análisis de Encuesta de Satisfacción en Hospitales

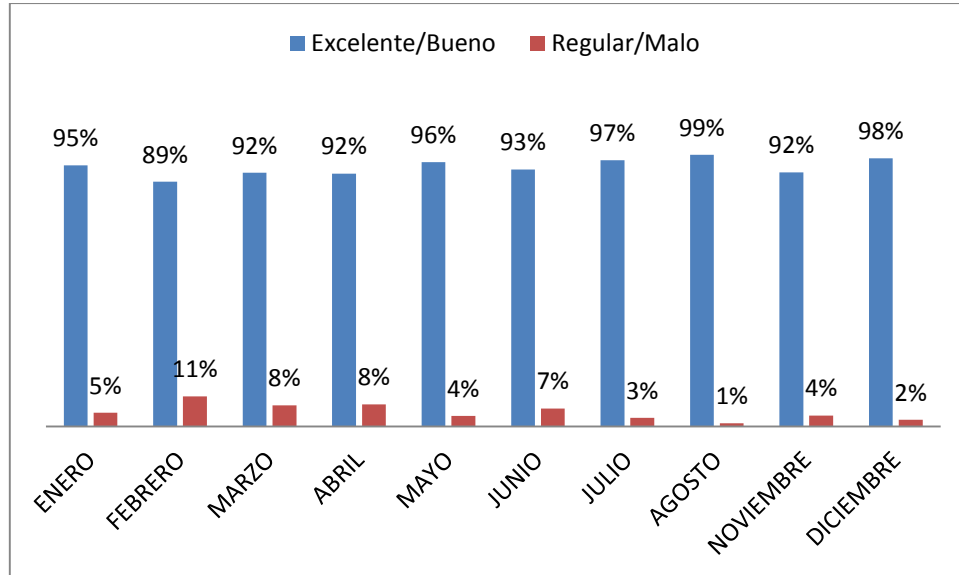
### Beneficios Otorgados



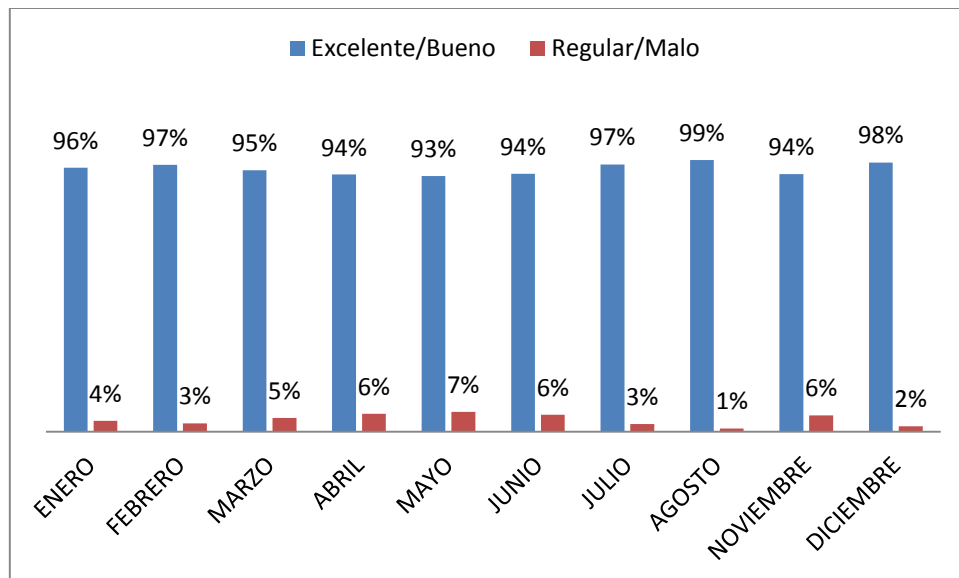
### Tiempo de Espera



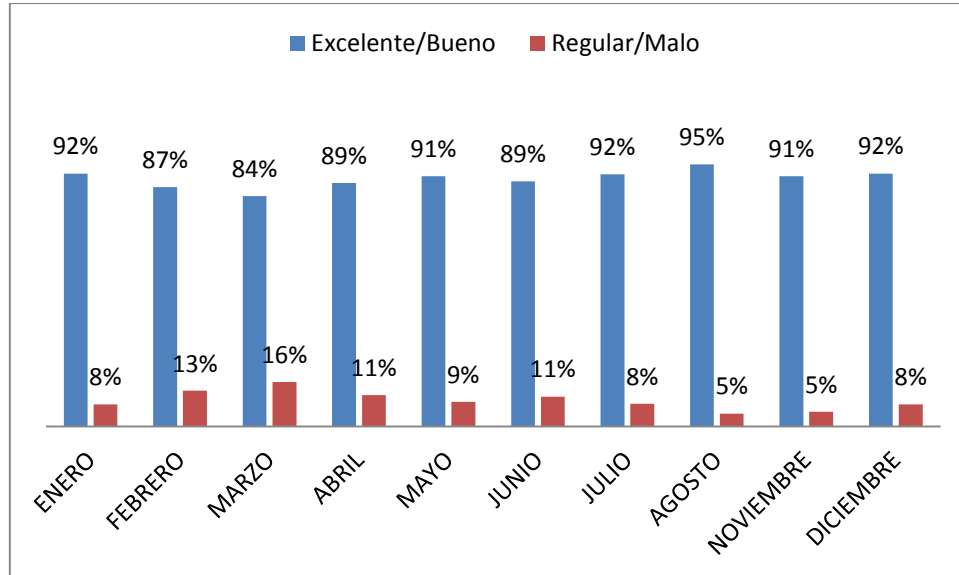
## Atención del Medico



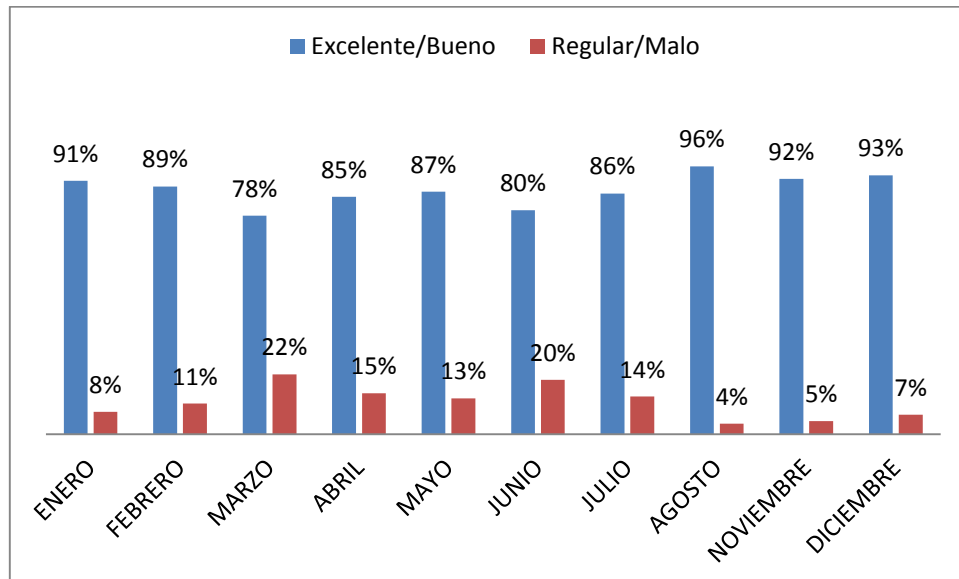
## Trato de la Enfermera



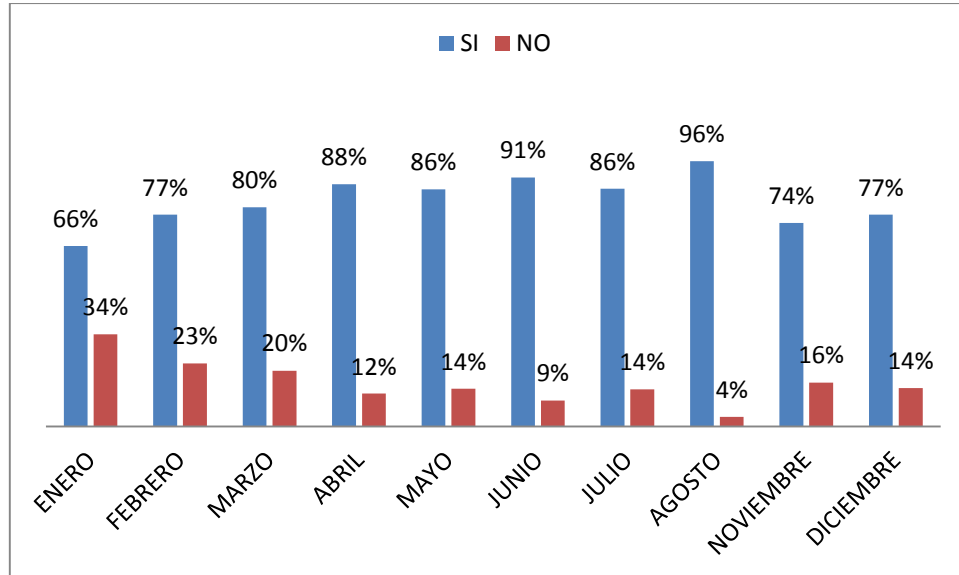
## Limpieza de la Unidad



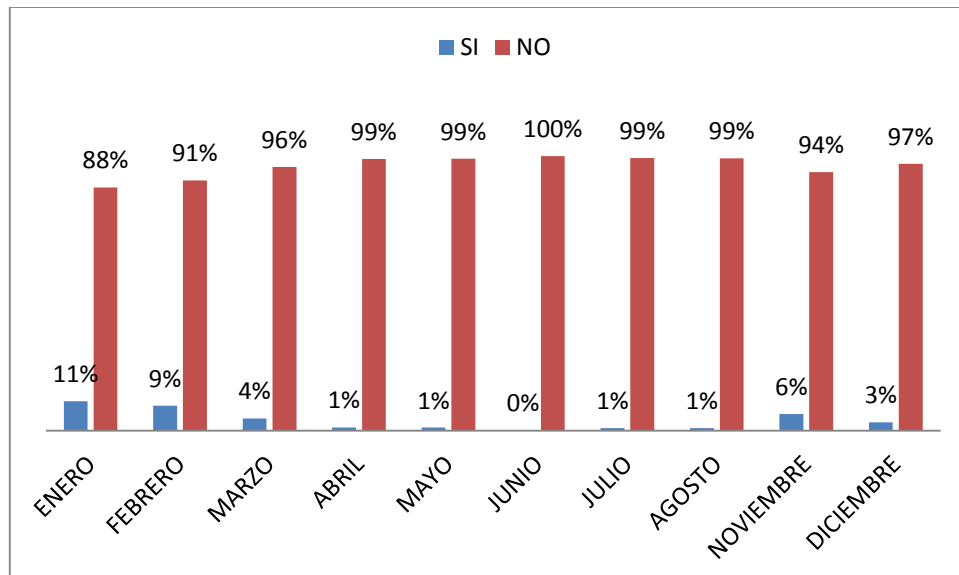
## Mantenimiento de la Unidad



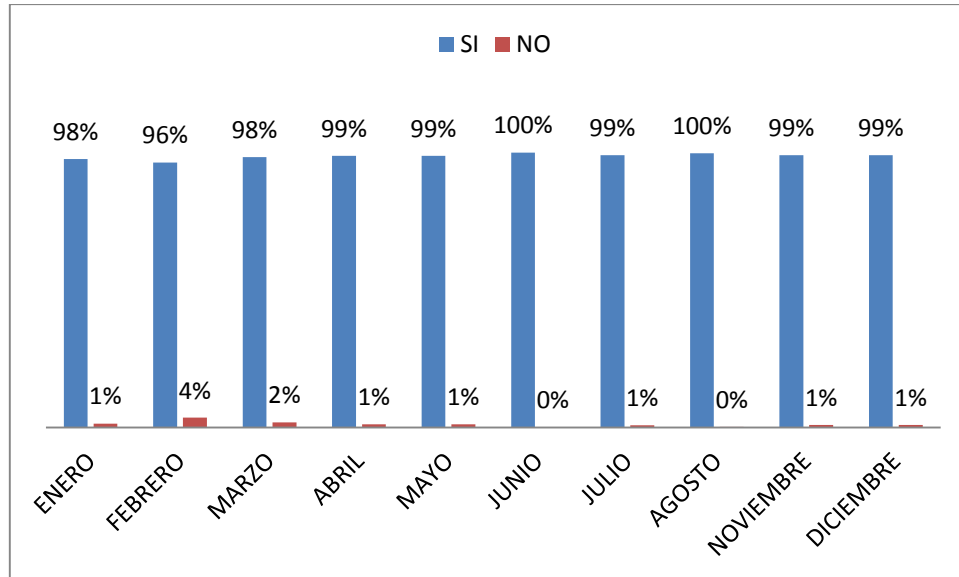
## Surtimiento de Receta



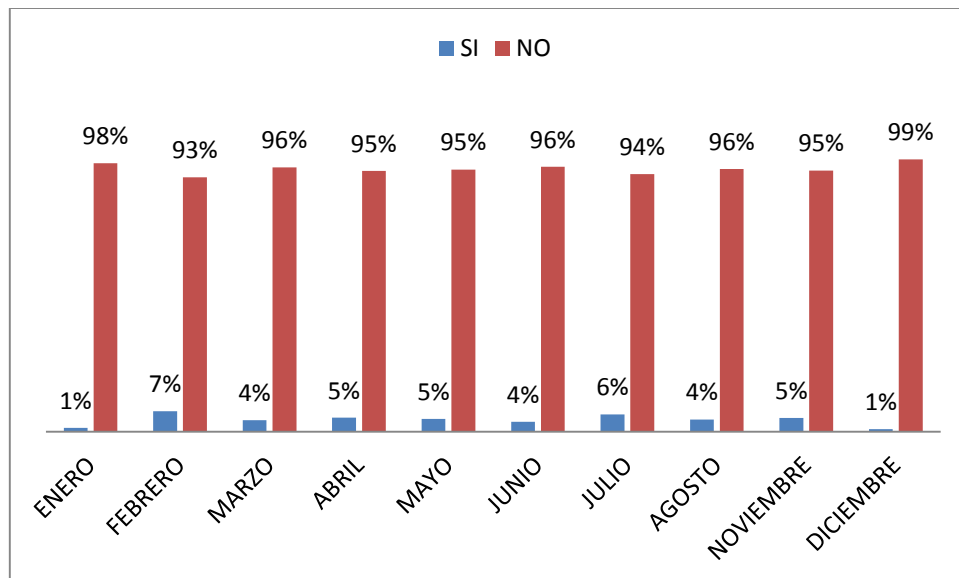
## Pago por un Servicio



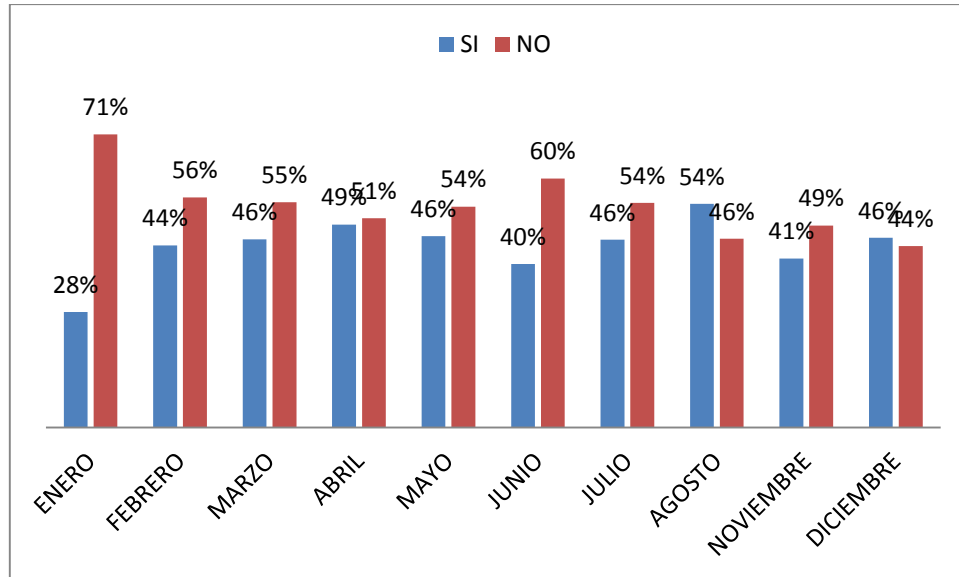
## Satisfacción del Usuario



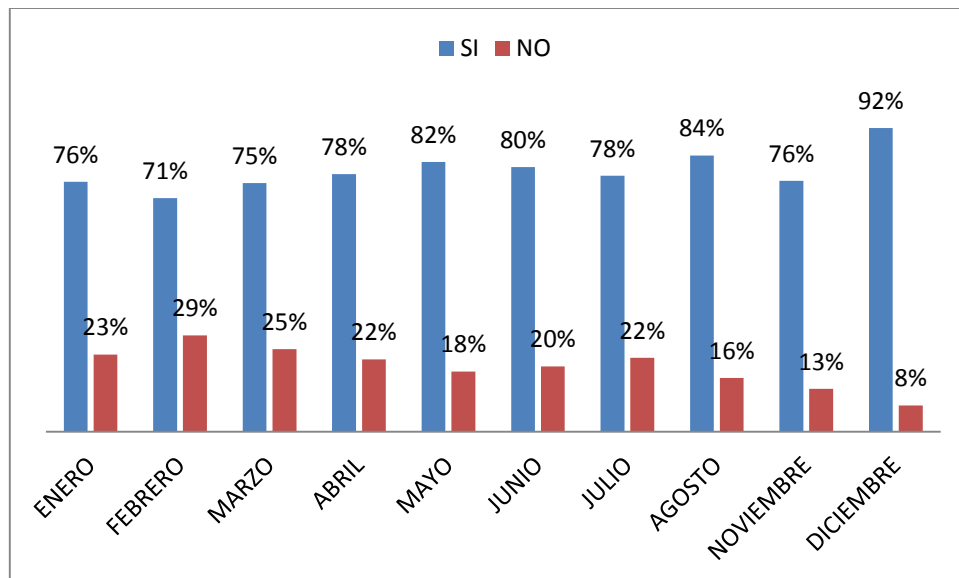
## Uso de la Póliza fuera del Estado



## Conoce la manera de comunicarse en caso de una duda

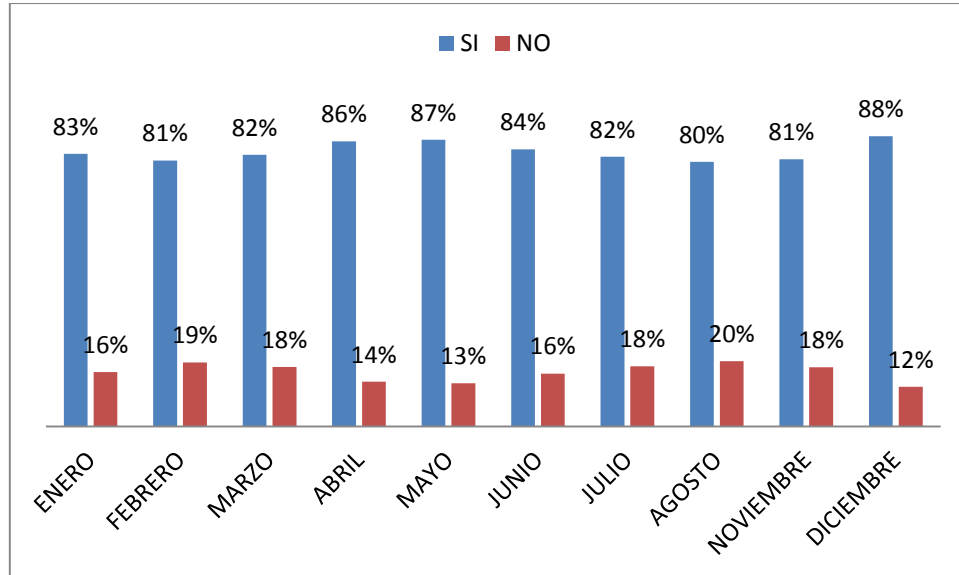


## Recibió una explicación del funcionamiento del Seguro Popular

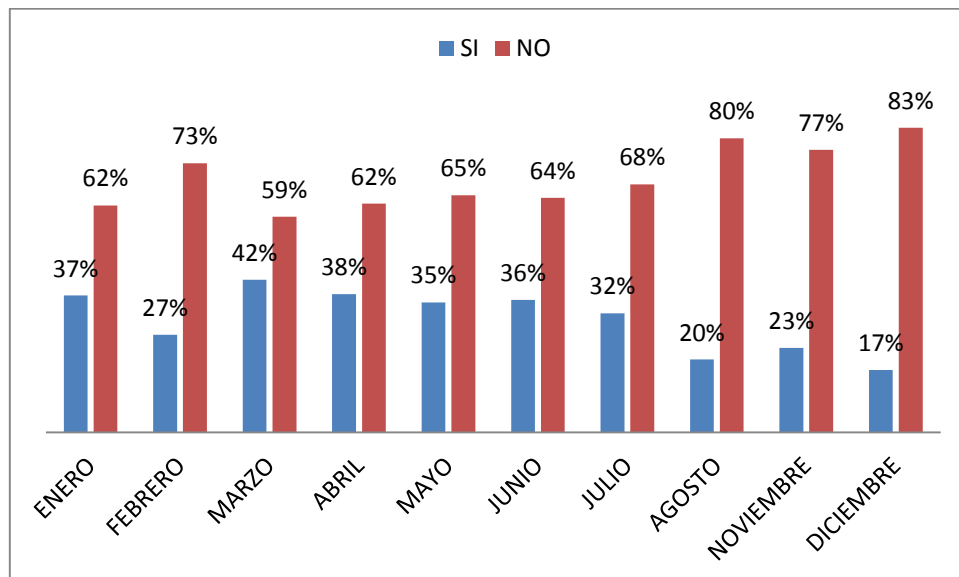




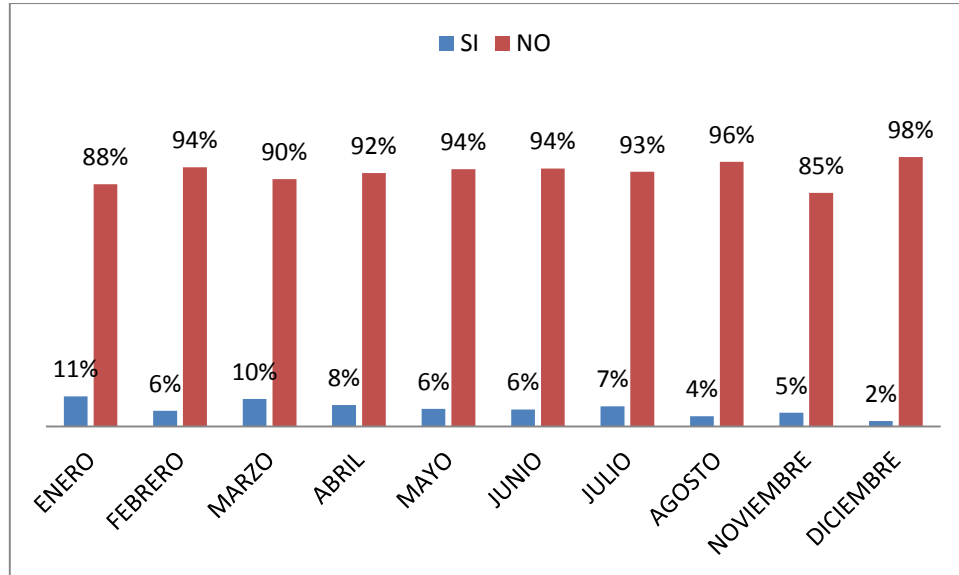
## Recibió su carta de Derechos y Obligaciones



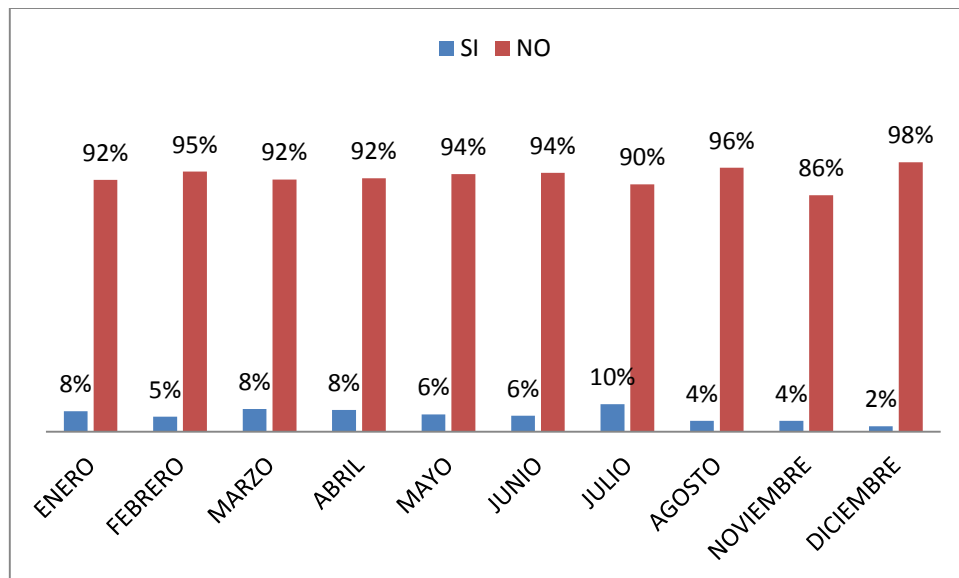
## Conoce un Derecho y una Obligación



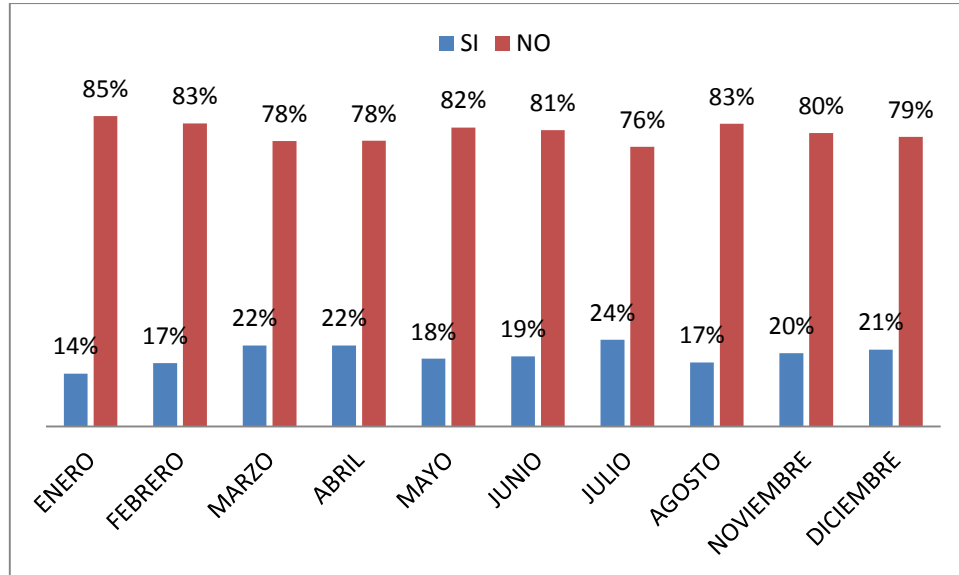
## Conoce el FPGC



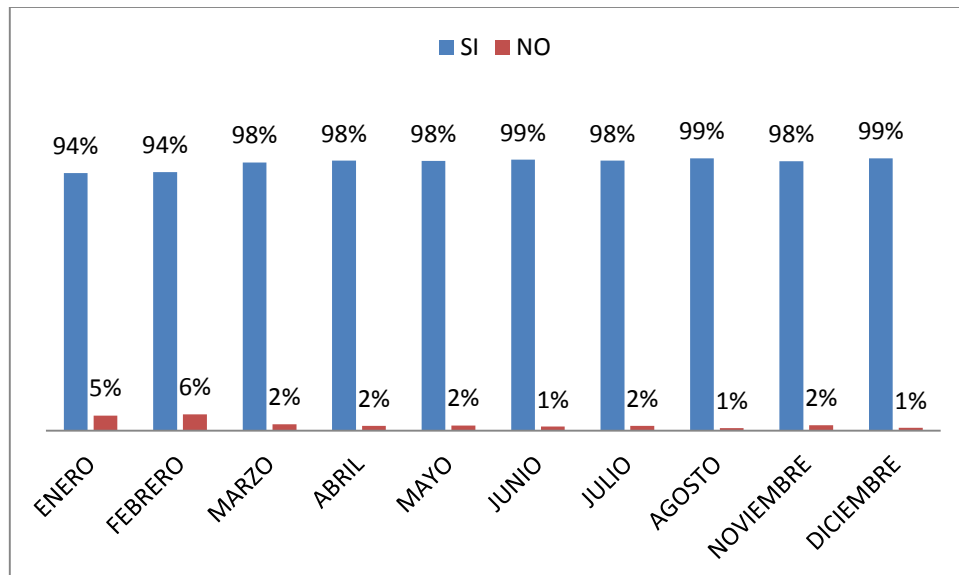
## Conoce el SMSXXI



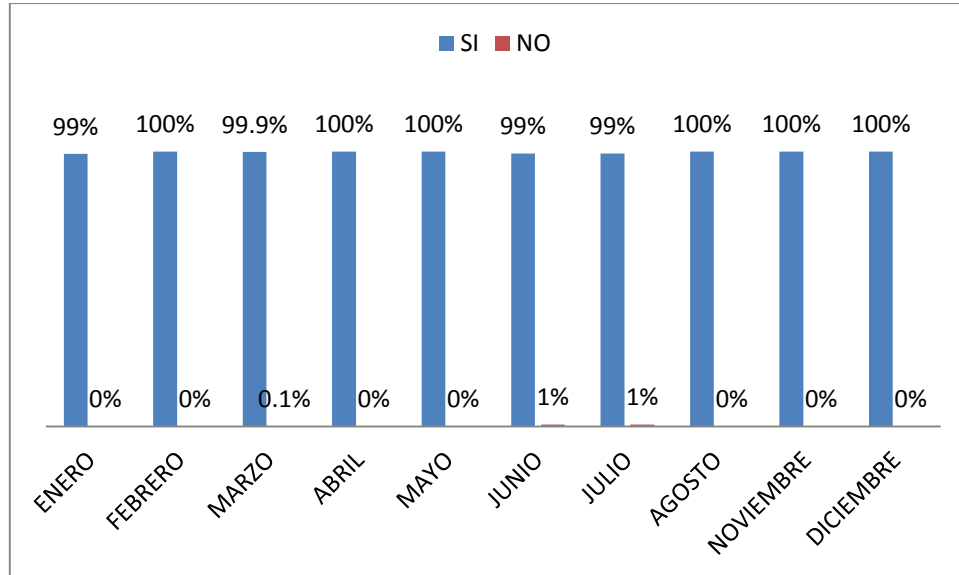
## Conoce el programa de Embarazo Saludable



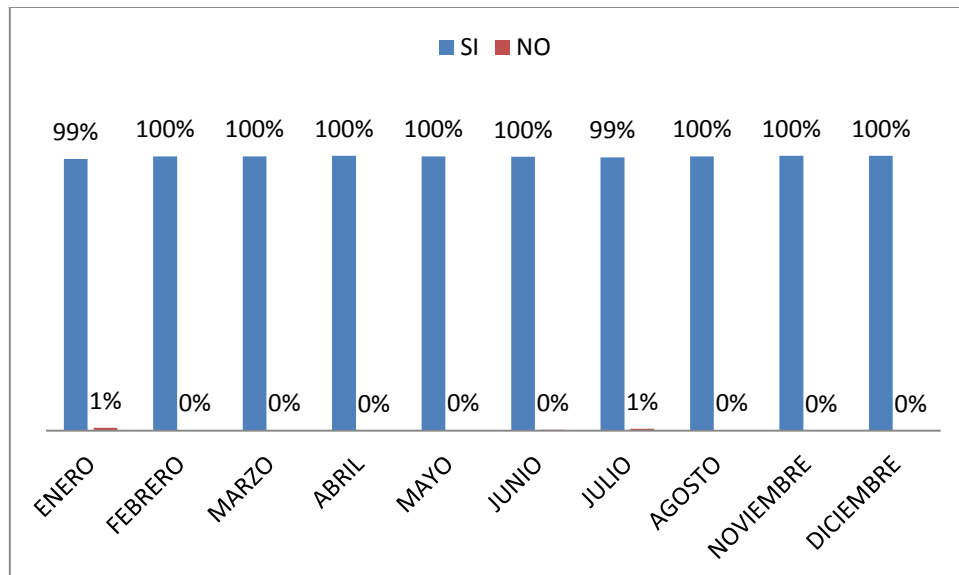
## Considera que su vida ha mejorado con el Seguro Popular



## Se inscribiría de nuevo al Seguro Popular



## Recomendaría el Seguro Popular



## Que aspecto debería mejorar el Seguro Popular

